



LINKÖPINGS FÄKTKLUBB

Vision

Linköpings fäktklubb (LFK) ska främja intresset för fäktidrotten och kunna ta emot alla som önskar att träna och tävla inom alla discipliner inom fäktingen.

LFK skall verka för att vara den främsta fäktklubben i regionen. Detta genom att erbjuda breda träningsmöjligheter och stimulera och träna de som önskar utveckla sig som fäktare på hög nationell och internationell nivå.

LFK skall som Svensk fäkting i övrigt präglas av värderingarna nytänkande, hederlighet, gemenskap, glädje och tradition.

Verksamhetsidé

LFK önskar att på alla tränings- och tävlingsnivåer utveckla klubbens medlemmar till bättre fäktare och utveckla Svensk fäktings värderingar.

LFK önskar utforma fäktingen i enlighet med Riksidrottsförbundets verksamhetsinriktning 2008-2009:

- den i alla led ständigt utvecklas och förbättras till form och innehåll
- alla som vill, oavsett nationalitet, etniskt ursprung, religion, ålder, kön eller sexuell läggning samt fysiska eller psykiska förutsättningar, får vara med i föreningsdriven idrottsverksamhet
- den ger upplevelser och skapar kontakt mellan människor ur olika samhällsgrupperingar
- de som deltar får vara med och bestämma om och ta ansvar för sin verksamhet
- den ger alla som deltar en kamratlig och trygg social gemenskap.

Marknad och sponsring

Verksamhetens intäkter bygger till stora delar på medlemsavgifter och sponsring/fäktarrangemang.

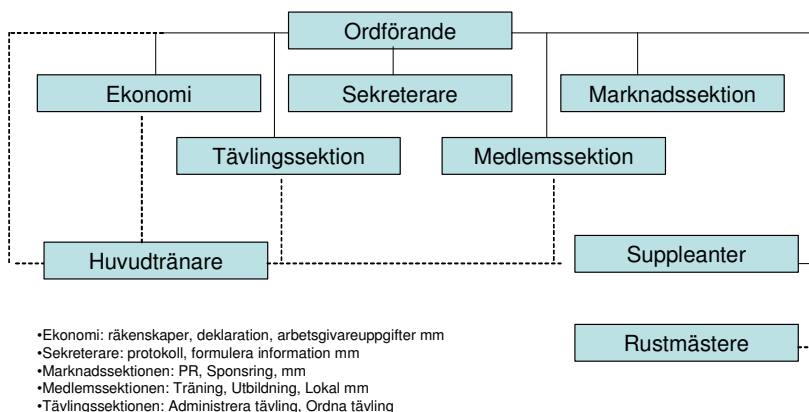
Inom klubbens organisation skall marknadssektionen förmedla arrangemang och sponsringsaktiviteter för bland annat intäktsgenerering och för att sprida kunskap om fäkting och klubben.



LINKÖPINGS FÄKTKLUBB

Organisation

LFK styrelse verksamhetsåret 2008-2009 är organiserad enligt nedanstående.



De olika rollerna och ansvarsområdena inom styrelsen är:

Ordförande: Magnus Gissler

Ekonomi: Leif Norberg

Sekreterare: Ulf Källenas

Marknad: Leif Norberg

med assistans av Agnes Norberg, Britta Söderqvist

Medlemmar: Lars Stenbakken

Tävling: Carl Lindgren med assistans av Agnes Norberg

Helén Tinggren är suppleant i styrelsen

I övrigt är Dmitriy Li huvudtränare/fäktmästare och Jonas Gunnarson rustmästare i klubben.

Lokal

LFK:s lokaler ska vara utformade och utrustade för att stödja verksamheten, nyttjas mycket och vårdas väl. Klubbmedlemmarna ska trivas i lokalerna och så att gäster ska känna att de vill komma tillbaka.

Träning

Träning är nyckeln till framgång. Därför är det viktigt att träningen på LFK bedrivs på ett professionellt sätt av utbildade/kunniga och engagerade tränare/ledare. Alla fäktare på LFK ska kunna känna sig nöjda och stimulerade av den träning som bedrivs på klubben, oavsett om man är motionär eller elitävlande.



LINKÖPINGS FÄKTKLUBB

En stor bredd av medlemmar leder både till en aktiv klubb för alla, samtidigt som det finns utrymme för dem som vill tävla.

Träningen läggs upp och leds av tränaren. Varje fäktare skall ha tillgång till teknikpass med huvudtränare/fäktmästare, ha tillhörighet i en grupp som fäktar regelbundet och ha tillgång till frifäktningspass. Vill man satsa mer på fäktning så ska det finnas möjlighet för detta genom att fler teknikpass med tränare och fler gruppträningspass i veckan. Detta för att fäktarna ska utvecklas och stimuleras både sportsligt och socialt.

Träningarna skall vara koncentrerade på fäktning främst. Kompletterande träning såsom kondition och styrka ska bedrivas på annan tid, men det bör dock ges introduktion till detta under träningspass.

Tävling

Klubbens ambition är att så många som möjligt skall tävla även om det inte är något som helst krav för att vara verksam eller träna i klubben.

För varje verksamhetsår skall en eller flera tävlingsansvariga utses som har att förmedla information om tävlingar, vilket sker på klubbens hemsida, www.linkopingsfaktklubb.se, samt i förekommande fall anslag i fäktlokalen.

I tävlingsansvariges uppgifter ingår att anmäla fäktare till tävling, arrangera domarfråga samt i förekommande ordna anmälningsavgifter.

Information om tävlingar finns även på www.fencing.se.

Föräldrar

LFK önskar hjälp av föräldrar sprida kunskap om fäktning i allmänhet och om Linköpings fäktningsklubb i synnerhet

LFK önskar hjälp av föräldrar med att inhämta information via e-post och hemsida så att våra yngre medlemmar skall kunna tillgodose sig den information som LFK publicerar via dessa kanaler.

LFK önskar hjälp med transporter till tävlingar

LFK önskar också att erbjuda en kväll för föräldrarna att prova på att fäktas.

Medlemmar och avgifter

Klubben tar en terminsavgift vilken är differentierad mellan nybörjare och övriga. På hemsidan finns information om aktuella avgifter.

Avgifterna skall betalas två ggr per år, vid höstterminen och vårterminens början.

Kalender

LFK publicerar aktiviteter som är intressanta för klubbens medlemmar på klubbens hemsida: www.linkopingsfaktklubb.se alternativt på förbundets hemsida: www.fencing.se.



LINKÖPINGS FÄKTKLUBB

Information

Linköpings fäktklubb skall använda sig av främst fyra informationskanaler. Hemsida, riktade e-post, e-postgrupp samt vanliga brev.

Därutöver bör klubben ha ett introduktionsbrev till varje ny medlem med basinformation som klargör klubbens verksamhet, terminstider, terminsavgifter, dataformulär till klubbens medlemsdatabas, kontaktuppgifter/vägar till klubben.

Styrelsen bör även en gång per år presentera sig för respektive träningsgrupp och berätta om verksamhetsinriktningen.

Hemsidan

Hemsidan är LFKs primära informationskanal. Den uppdateras löpande. Nedan listas den information bör finnas tillgänglig:

- Nyheter/meddelande
- Resultat
- Information om verksamheten
- Träningschema
- Träningsstider
- Träningsavgifter
- Hur man blir medlem
- Styrelsen
- Kontaktinformation
- Tävlingskalender
- Anmälningsförfarande för tävlingar
- Länkar

Riktade e-post

Riktade e-post utskick är den sekundära informationskanalen. Den är tänkt som en kanal riktad till respektive träningsgrupp. En snabb informationskanal som når "rätt" målgrupp.

Ska användas vid följande händelser:

- Schemaändringar
- Terminsstart/slut



LINKÖPINGS FÄKTKLUBB

- Utvalda tävlingar

E-postgrupp

E-postgruppen lever kvar som en informell informationskanal mellan medlemmar

Vanliga brev

Används vid terminsstart, kallelse till årsmöte och betalningspåminnelser.